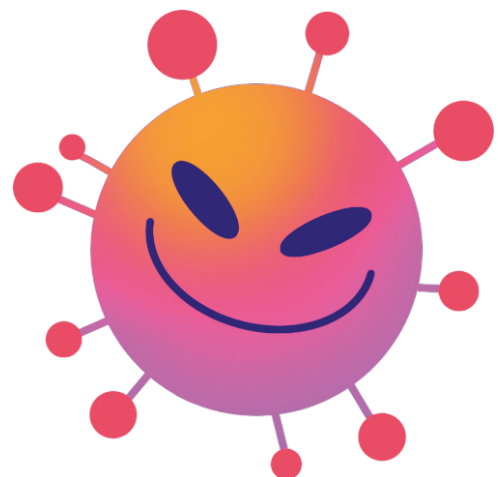
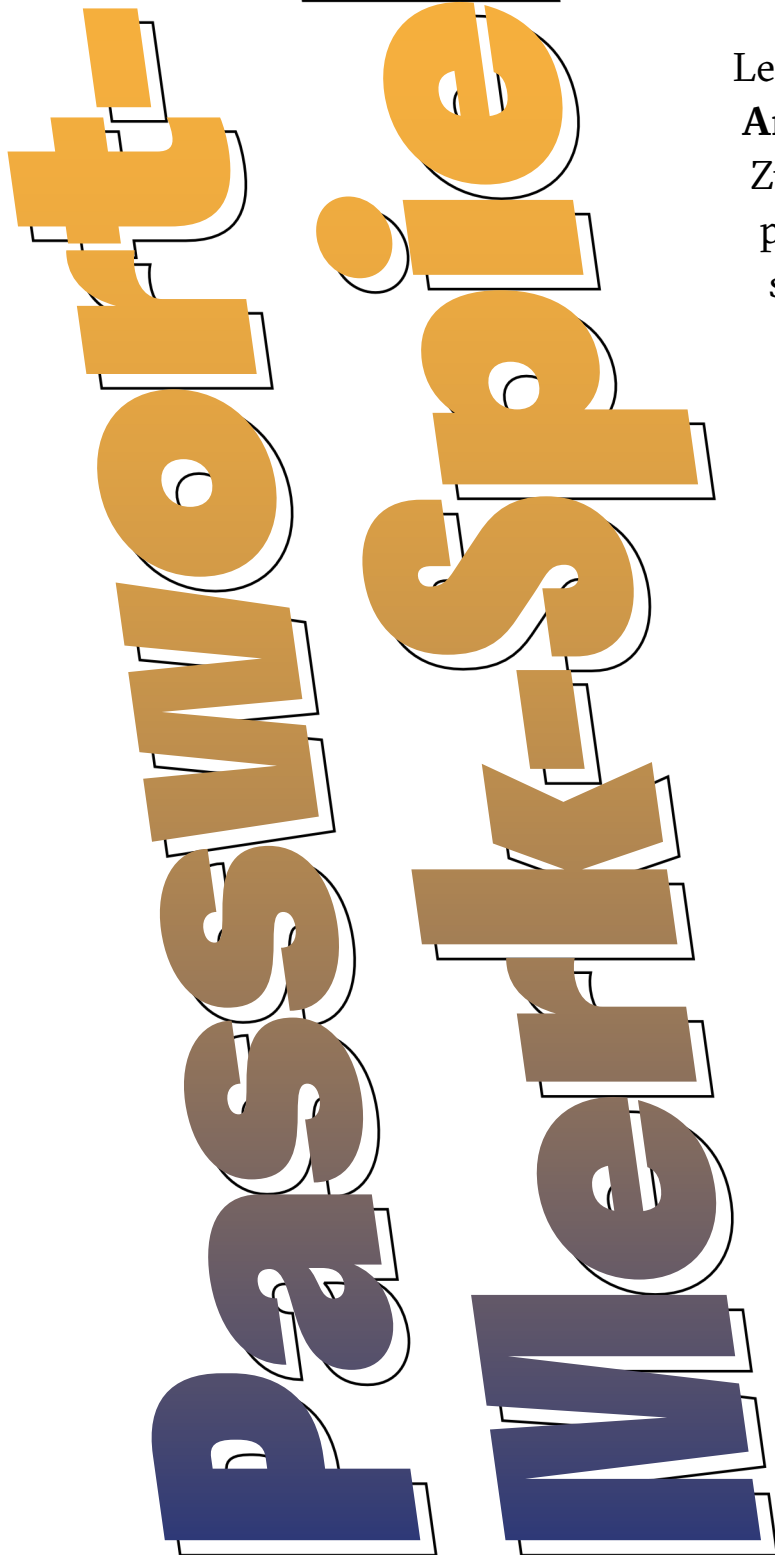




An dieser Station tretet ihr gegeneinander an: Wer von euch kann sich das sicherste Passwort ausdenken und merken? Dazu braucht ihr **Zettel**, **Stift** und eine **Stoppuhr**.

Lest euch **zuerst die Arbeitsanleitung** komplett durch. Zückt danach einen Zettel und Stift pro Person. Startet die Stoppuhr, sobald ihr bereit seid.

Wenn ihr fertig seid, könnt ihr euch überlegen, welche Strategie für ein sicheres Passwort die beste war. Haltet diese auf dem ausliegenden Flipchart fest. Gerne könnt ihr auch eine Hitliste der eurer Meinung nach **unsichersten** Passwörter aufschreiben.



Anleitung



- 1) Jede:r von euch hat **30 Sekunden Zeit**, um sich ein möglichst starkes Passwort auszudenken, auf den Zettel aufzuschreiben und auch einzuprägen. Wichtig: Das Passwort dürft ihr nirgends nutzen.
- 2) Sind die **30 Sekunden vorbei**, dreht ihr eure Zettel um und legt sie vor euch hin.
- 3) Jetzt habt ihr **2 Minuten Zeit**, um nicht an euer Passwort zu denken. Unterhaltet euch zum Beispiel über die lustigste Spammail, die ihr je erhalten habt.
- 4) Danach habt ihr 15 Sekunden, um das von euch **gemerkte Passwort auswendig auf einen Zettel aufzuschreiben** (ohne unter den umgedrehten Zettel zu gucken, selbstverständlich).
- 5) Jetzt könnt ihr die **Zeit anhalten** und überprüfen, ob ihr euch euer Passwort richtig gemerkt habt.
- 6) Das Passwort, welches mehr Zeichen beinhaltet gewinnt. Sollte dadurch ein Gleichstand bei euch herrschen, gewinnt das Passwort mit mehr Sonderzeichen. Falls dann immer noch Gleichstand herrscht, müsst ihr euch wohl auf die Schulter klopfen und euch beiden zu einem sicheren Passwort beglückwünschen.

