



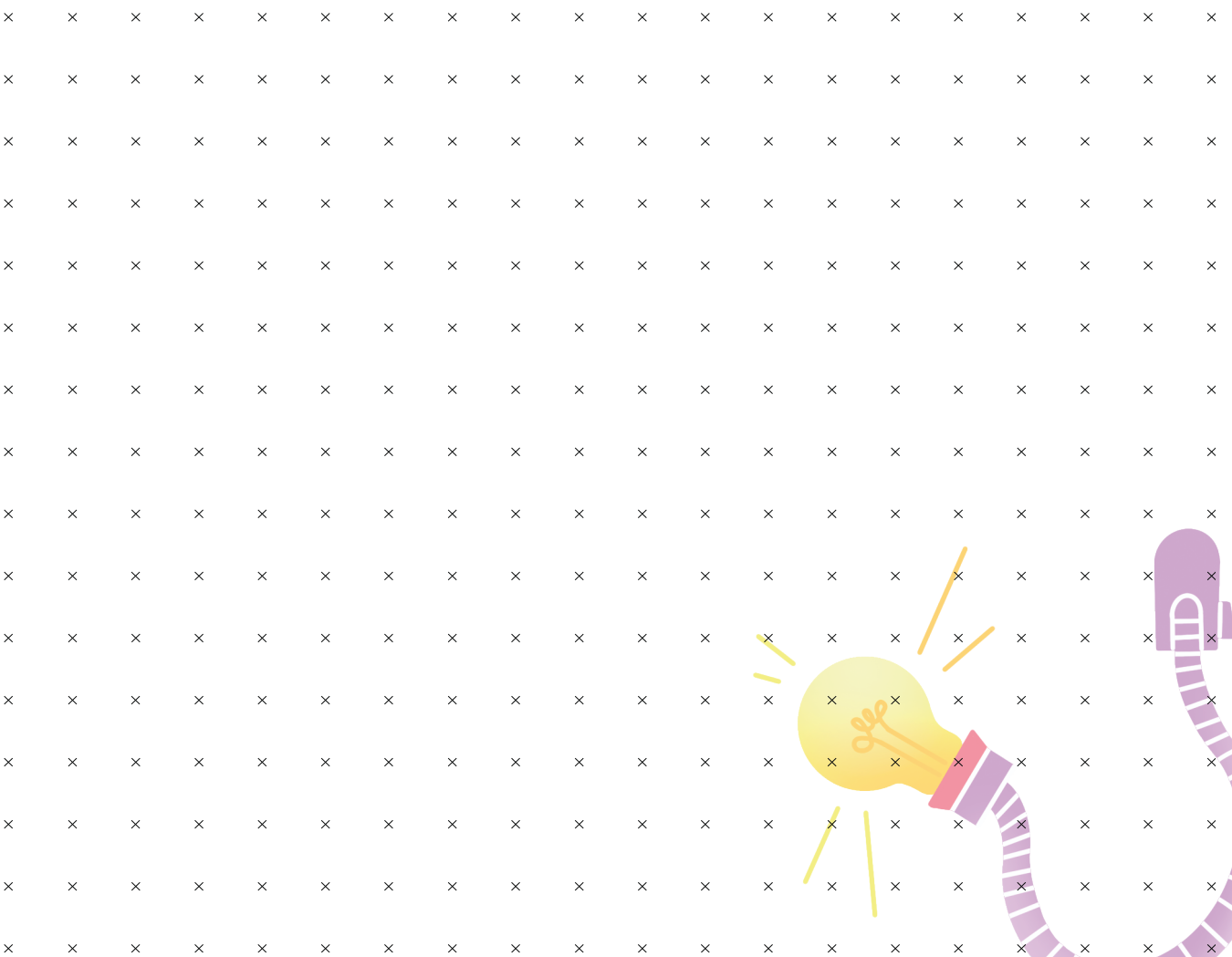
# Station 1: Intuitivste Idee zuerst

Das Internet ist langsam: Für ein noch so stupides und altbekanntes Problem wie dieses kann es eine schier endlose Zahl an Strategien zur Behebung des Problems geben. Häufig ist die Lösung allerdings sehr simpler Natur und das Fixieren eines wackligen Kabels im Router schafft dann Abhilfe. Manchmal sind es also die einfachen, „dummen“ Ideen, die eine technische Störung aus der Welt schaffen – und genau um solche Einfälle soll es an dieser Station gehen.

- 1) Vor euch findet ihr einen Lostopf mit Beispielen technischer Probleme. Zieht einen Zettel und lest das Problem laut vor.
- 2) Reihum sagt jede:r von euch, die erste „dümmste“ Idee, die euch einfällt.
- 3) Danach amüsiert ihr euch kräftig über eure Einfälle und haltet die lustigsten davon auf dem Forumsboard der Station fest.

Lasst zwischendurch Zeit und Raum für kleine Technikanekdoten von euch und notiert diese auch gerne auf dem Forumsboard. Je nach Lust, Laune, Kreativität, Zeit und in Abhängigkeit davon, wie viele Clowns ihr zum Frühstück hattet, könnt ihr das nächste Problem ziehen und weitere Ideen oder Geschichten aufschreiben.

Bevor ihr zur nächsten Station geht, solltet ihr die Problemschnipsel wieder in den Lostopf stecken.





# Station 2: Problem-Puzzle

Probleme löst man nicht erst, seit es das Internet gibt. Die Frage, wie ich Problem am besten angehe, um die passendste Lösung herauszubekommen, ist eine ganz grundsätzliche und wird von uns unbewusst im Alltag wiederkehrend angewandt. Und wie für alle unbewussten und wiederkehrenden Prozesse, die sich im Gehirn abspielen, haben sich Menschen hingesezt und ein paar Modelle entwickelt. Um eines davon soll es an dieser Station gehen.

Vor euch findet ihr ein Kreuzpuzzle, das einen (beispielhaften und) 8-teiligen Problemlösungsprozess darstellt. Dieses ist von der Webseite schrödergruppe.de übernommen und soll keineswegs Anspruch auf eine vollständige und universelle Anwendung erheben.

- 1) Bringt diese Puzzleteile in die richtige, für euch sinnvollste Reihenfolge.
  - 2) Überprüft anhand der Zahlen auf der Rückseite der Puzzleteile ob ihr richtig liegt.
  - 3) Danach werft ihr einen Blick auf das Forumsboard und sucht euch eins der folgenden Beispielprobleme aus. Formuliert darunter eine Forenantwort, die eine Lösung für das jeweilige Problem vorschlägt – orientiert euch dabei am Problemlösungsmodell.
- Das Internet funktioniert nicht
  - Der angeschlossene externe Monitor zeigt nichts an
  - Das Dokument ist nicht lesbar
  - Die Bluetooth-Maus wird nicht erkannt
  - Die Webseite erkennt meine Zugangsdaten nicht
  - Der Drucker druckt nicht

Vergesst am Ende nicht, die Puzzleteile wieder mit dem Text nach oben zu drehen und sie ein wenig durchzumischen.

